

Schulthess Klinik Zürich, Erweiterung MRI und Kälteanlagen Lengghalde 2, Zürich



Die Schulthess Klinik Zürich verfügte über eine Magnetresonanztomografie-Anlage, die ihre Kapazitätsgrenze erreicht und die steigende Besucherzahl nicht mehr adäquat betreuen konnte. Dies erforderte eine Flächenerweiterung von 290m² auf 410 m². Infolge dieser geplanten MRI-Erweiterung musste auch eine neue Kälteerzeugung erstellt werden. Die bestehenden Kälteanlagen wiesen keine Reserven auf, um zusätzliche Räume oder Anlagen zu kühlen und hatten ihre Laufzeit bald erreicht, so dass sie in den nächsten 10 Jahren erneuert werden müssten.

Die Ausführung sollte innerhalb der vorhandenen Gewichtsangaben ausgeführt werden, um zusätzliche statische Veränderungen zu vermeiden. Deshalb erfolgte der Austausch des bestehenden MRI-Geräts über die vorhandene Öffnung an der Westfassade. Als Vorlage des Farb- und Materialkonzepts diente der Ausbaustandard der Schulthess Klinik sowie die Vorgaben des neuen MRI-Geräts.

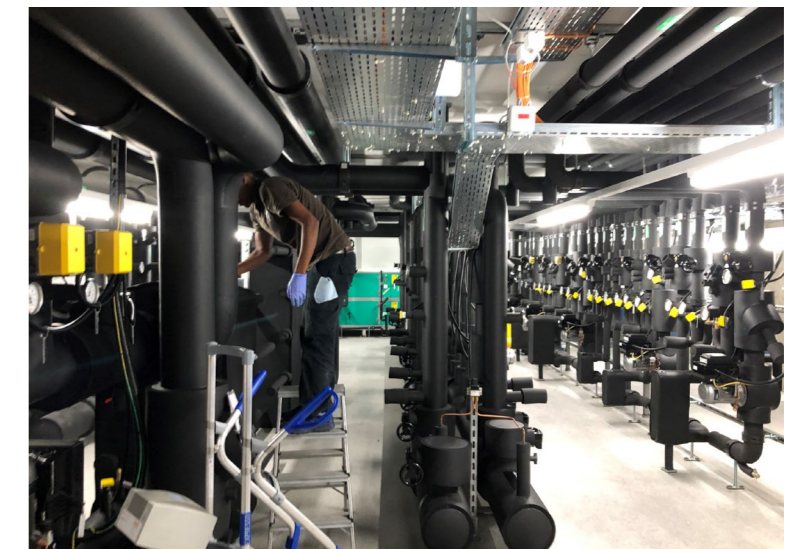
Um die Erhaltung des Betriebes während des Umbaus zu gewährleisten, wurde die Erstellung eines Provisoriums geplant und umgesetzt, folglich wurde lediglich ein Betriebsunterbruch von zwei Wochen nötig. Zur Projektbetreuung im Bereich des Baumanagements gehörte auch die Information bzw. Einbezug von Dritten, wie Nachbarn (Spital Balgrist, Privatpersonen) um das Einverständnis für die Baubewilligungen und Nacharbeit einzuholen, mit dem speziellen Fokus, die Emissionen so gering wie möglich zu halten.

Der Auftrag für Peter + Partner umfasste die Leistungen im Bereich Baumanagement ab Phase Bauprojekt bis Projektabschluss. Das genannte Leistungsspektrum beinhaltet das Kosten-, Termin- und Qualitätsmanagement, die örtliche Bauleitung, sowie das Kostencontrolling. Übergeordneter Leitfadener hierfür war der von den Architekten erarbeitete Phasenplan mit allen relevanten Phasen.

Auftraggeber: Wilhelm-Schulthess-Stiftung
Realisierung 2018-2020



Links:
Anlieferung
neues MRI
Gerät



Rechts:
Technikzentrale

