

Neubau Doppelkindergarten mit Schulraum Ebertswil Ebertswil, Hausen am Albis



Das vorliegende Projekt wurde mittels des Verfahrens der öffentlichen Ausschreibung realisiert. Der Neubau soll für Versammlungs- und Schulungszwecke verwendet werden können und dementsprechend das in die Jahre gekommene Provisorium durch eine dauerhafte Lösung ersetzen. Ein Spiel und Aufenthaltsbereich für die Kinder war ebenso Inhalt der Projektierung.

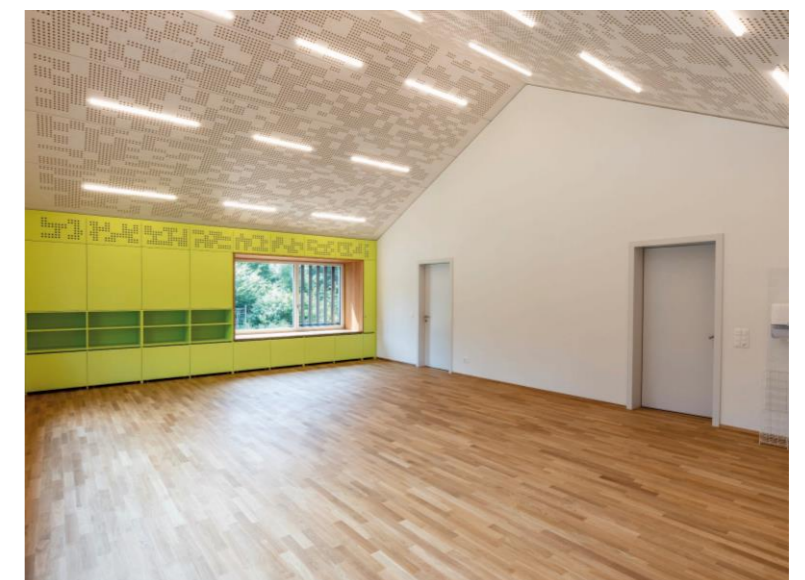
Peter + Partner Baumanagement AG wurde nach einem Einladungsverfahren der Gemeinde Hausen am Albis für die Baumanagement Aufgaben bestimmt.

Entsprechend den Bedürfnissen der Bauherrschaft nach minimalem Unterhalt des Betriebs wurde die Wahl geeigneter Baumaterialien angestrebt. Ebenso wie der Wunsch das Gebäude in Anlehnung an Minergie Eco zu realisieren.

Das architektonische Konzept beruht auf zwei gleichwertigen Holzhäusern, welche leicht voneinander verschoben sind. Ein doppelt gefaltetes Satteldach entspricht dem Ortsbild und umkonturiert die Kubatur. Eine entsprechende Signaletik sowie die Realisation einer Studioküche waren ebenso Inhalt des Projekts. Die architektonischen Anforderungen mussten mit dem vom Volk bestätigten Kostenrahmen laufend abgeglichen werden. Dank der engen Begleitung von Peter + Partner Baumanagement AG gelang es, die Kosten zu unterschreiten und das Bauwerk im definierten Zeitrahmen zu realisieren.

Peter + Partner Baumanagement AG erstellte den Neubau in guter Zusammenarbeit mit der Gemeinde Hausen am Albis und den Architekten und war für das Kosten, Termin und Qualitätsmanagement verantwortlich. In der Realisierungsphase wurde zusätzlich die Aufgabe des Bauherrenberaters übernommen.

Auftraggeber: Politische Gemeinde Hausen am Albis
Architekt: illiz Architektur GmbH, Zürich
Realisierung 2018-2019



Links:
Visualisierung

Rechts:
Garderobe

Rechts:
Schulzimmer

